

# ONEGO WASH

Portale  
multiprogramma  
per veicoli industriali  
disponibili nella versione  
a due, tre, quattro o  
cinque spazzole.

Multi-programme gantry  
type washing system for  
commercial vehicles  
available in two, three,  
four or five brushes  
configuration.



 **iteco**<sup>®</sup>  
WASHING SYSTEMS

Quality made in Italy

since 1983





## PROTEZIONE TOTALE DI TUTTI I COMPONENTI

Struttura portale in lamiera di acciaio zincata a caldo, costituita da quattro colonne fissate nella parte bassa ai pedi del portale, e collegate nella parte superiore da traverse, sulle quali viene fissato l'assieme che porta i carrelli delle spazzole verticali. All'interno delle colonne principali opportunamente dimensionate, sono fissate le guide in acciaio inox per lo scorrimento dei carrelli porta spazzola orizzontale, l'armadio con il quadro elettrico, l'armadio contenitore di prodotti chimici.



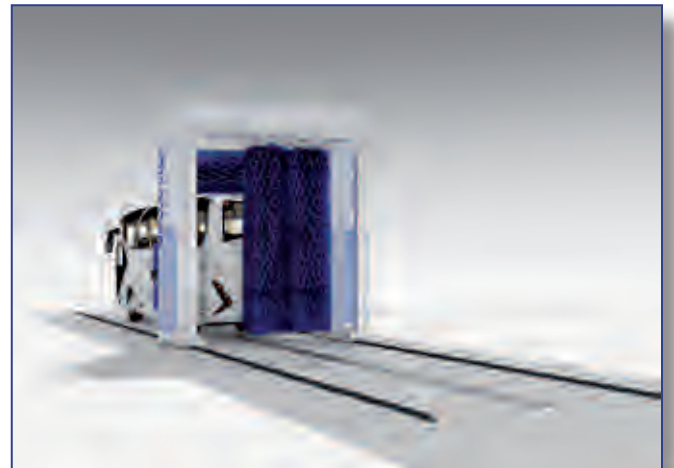
## TOTAL PROTECTION FOR WHOLE COMPONENTS

The body made of hot dip galvanized steel, consists of four columns fixed at the bottom and connected at the top by crossbeams on which the vertical brushes trolleys are assembled. Into the main columns, suitably dimensioned, the steel guide rails for the trolley of horizontal brush are fixed, as well as the electric panel and the chemicals tanks cabinet.

# OMEGA WASH

T  
R  
U  
C  
K





Motori, riduttori, catene di sollevamento, guide di scorrimento e sollevamento spazzola orizzontale, sono posizionati all'interno della struttura protetti da agenti atmosferici e prodotti chimici corrosivi.

Gestione dei motori con inverter, partenza soft dei motori.

Erogazione fino a quattro diversi prodotti chimici.

Doppia spazzolata anteriore e posteriore del veicolo.

Programma salta specchi per autobus e camion.

Schermo touch –screen per la gestione totale con pulsanti antisfondamento per una semplice e immediata scelta dei programmi.



Motors, gearboxes, lifting chains, horizontal guide rails and lifting brushes, are positioned inside the structure and protected from extreme weather conditions and corrosive chemicals. Motor controlled by electronic frequency inverter and soft start.


Supply of up to four different chemicals.


Overlapping on front and rear of the vehicle.

Programme for "mirrors avoidance" for buses and trucks.

Total administration of the unit by touch screen.

Unbreakable buttons for a simple and immediate selections of the programs.

 Spazzole verticali e orizzontali in polietilene di d. 1000 alta densità con programma salta specchi e partenza soft dei motori.  
Spazzole disponibili autolucidanti in polietilene + car-lite o solo car-lite (optional).

 Vertical and horizontal brushes in polyethylene high density diameter 1000 mm with programme to avoid mirrors on buses and trucks and soft start for motors.  
Special polishing brushes are available: mixed brush polyethylene + carlite or carlite only.



## ONEGA WASH



*Testa rotante ad alta pressione da 20 a 80 bar per un lavaggio energetico e profondo del telaio*

*High pressure rotating head from 20 to 80 bars for a thorough cleaning of the chassis*



*Sistema di lavaggio a passaggio, una serie di ugelli opportunamente posizionati permettono una pulizia in profondità del chassis*

*Drive through system a series of nozzles, properly positioned, ensures a deep cleaning of the chassis.*



Programma speciale autobus, doppia spazzolata davanti e dietro con programma salta specchi.



Special programme for buses, overlapping on front and rear with "jump over" system for mirrors safety.



Quadro elettrico integrato nella struttura con programmi e ciclo di lavaggio gestiti da PLC con possibilità di esclusione o reinserimento direttamente dall'operatore tramite pannello touch-screen.



The electric panel is incorporated into the machine body and a microprocessor control system manages operating programs. The operator's intervention for exclusions or reintegration is always possible through touch screen panel.



Spazzole speciali a richiesta: CARLITE potenza e delicatezza per carrozzerie più brillanti - spazzola mista polietilene + car lite per un giusto compromesso.



Brushes available on demand: CARLITE brush, power and softness for brighter bodies - MIXED brush for the right compromise.



*spazzola in carlite autolucidante self-polishing carlite brush*



*spazzola mista polietilene carlite mixed brush*



*Pompa alta pressione verticale multistadio  
da 15 KW a 30 KW 20 bar  
High pressure vertical multistage pump 15 KW  
to 30 KW 20 bar*



*Pompa alta pressione a pistoni 80 bar  
High pressure piston pump 80 bar*

**DIMENSIONI:**

Altezza 5.525 mm  
Larghezza 5.904 mm  
Lunghezza binari standard 24 mt.

**SAGOMA DI PASSAGGIO:**

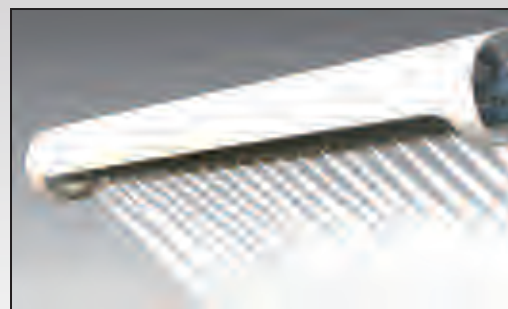
Altezza 4450  
Larghezza 2700  
Lunghezza: per tutti i veicoli

**ALIMENTAZIONE:**

3 x 400 V+ N+ PE (50Hz)  
Potenza di connessione impianto base 6,25 KW  
\*Dimensioni differenti disponibili a richiesta.



*Lavaggio alta pressione con testate rotanti  
High pressure cleaning with rotating heads*



*Lama alta pressione orientabile a copiare  
Orientale High pressure top arch contour  
tracking*

**DIMENSIONS:**

Height 5.525 mm  
Width 5.904 mm  
Rails length standard 24 meters

**DRIVE-THROUGH DIMENSIONS:**

Height 4450  
Width 2700  
Length: for all vehicles

**POWER SUPPLY:**

3 x 400 V + N + PE (50Hz)  
Power connection 6,25 KW (standard installation)  
\*Different dimensions available on request.

ITECO s.r.l.

Via Grande, 15 - 42028 Poviglio (RE) - Italy  
tel. +39 0522 969610 - fax +39 0522 960583  
www.itecosrl.com - e-mail: info@itecosrl.com