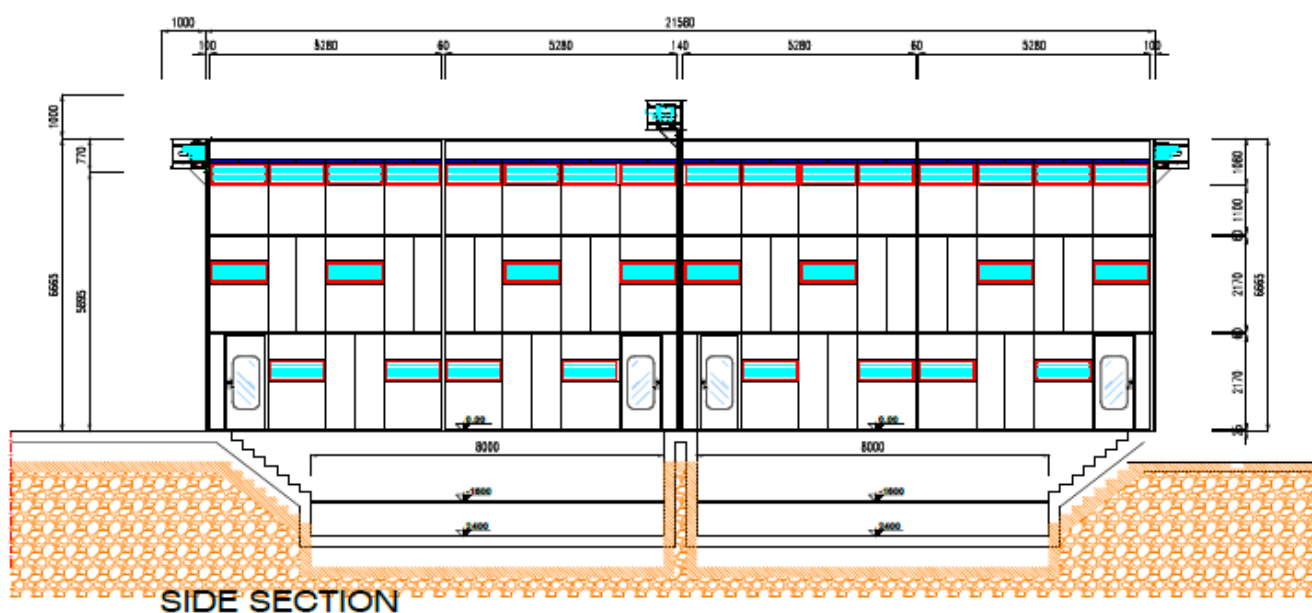


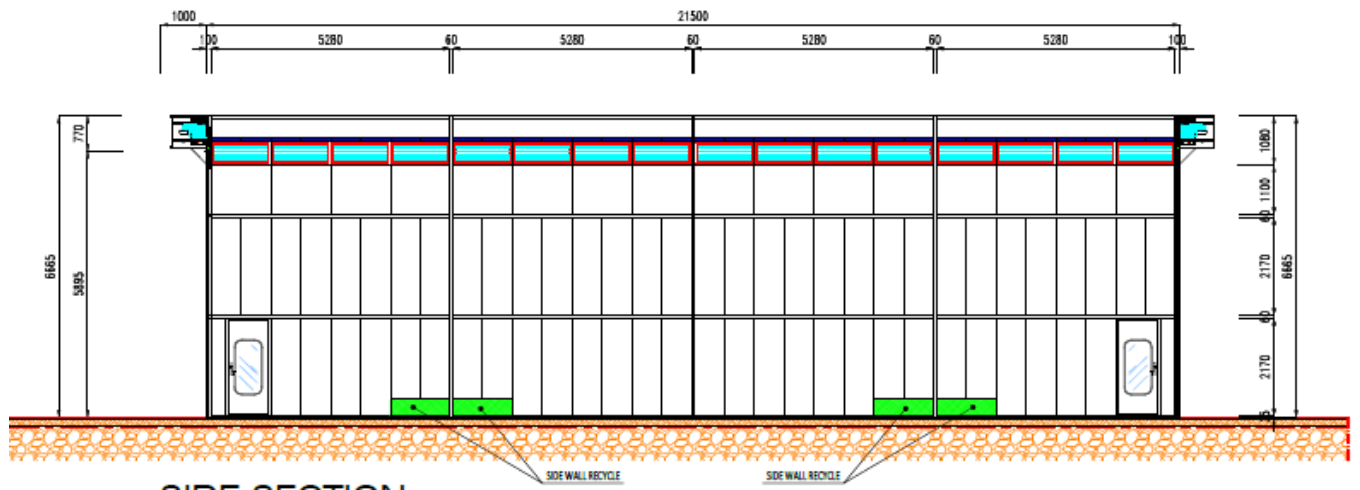
ИНДУСТРИАЛНА КОМБИНИРАНА КАМЕРА
ЗА БОЯДИСВАНЕ И СУШЕНЕ
МОДЕЛ MAXI RANGE



РАЗМЕРИ (mm)	ВЪНШНИ	ВЪТРЕШНИ
Дължина	21500	21300
Ширина	6260	6060
Височина	6665	6055

- Вкопана шахта с 3 реда галванизирани решетки на пода и специален канал с галванизирани решетки за придвижване на операторите на кота -1600 мм
- Предна и задна моторизирана ролетъчна врата
- Централизирана (междинна) моторизирана ролетъчна врата, разделяща камерата на две части
- 8 бр. странични сервисни врати за операторите
- Стени, изолирани с минерална вата
- Изолиран филтриращ таван - изолиран с минерална вата
- 32 бр. осветителни LED тела в горната част на камерата и 32 бр. осветителни LED тела в долната част на камерата
Обща осветеност вътре в камерата: 1300 LUX
- 4 бр. входящи нагнетателно-отоплителни агрегатни групи модел SM2 с размери 924 (W) x 2820 (L) x 6665 (H) mm, всяка с по два мотора x 7,5 kW
Всяка една агрегатна група е оборудвана с по две центробежни турбини (Съвместими с Директивите ATEX).
- Общ дебит на входящия въздушен поток за цялата камера: 128 000 m³/h
- Скорост на въздушния поток при празна камера: 0.28 m/s
- 4 бр. изходящи агрегатни групи модел EE2 с размери 924 (W) x 2820 (L) x 2960 (H) mm, всяка с по два мотора x 7,5 kW
Всяка една агрегатна група е оборудвана с по две центробежни турбини.
(Съвместими с Директивите ATEX).
- 4 бр. газови горелки с директно модулиране (директен пламък), тип „V”, отговарящи на CE правилата, оборудвани със специални защитни противопожарни клапи
- 4 бр. системи за рекуперация на въздуха за избор на работа в зимен и летен период
- АВТОМАТИЧЕН ПАНЕЛ ЗА УПРАВЛЕНИЕ С TOUCH SCREEN ДИСПЛЕЙ МОДЕЛ 1816 С ИНВЕРТОРНА СИСТЕМА И АВТОМАТИЧНО РЕГУЛИРАНЕ НА НАЛЯГАНЕТО С PLC SIEMENS S7-1500

ИНДУСТРИАЛНА КАМЕРА ЗА ИЗСУШАВАНЕ СЛЕД ОБЕЗМАСЛЯВАНЕ МОДЕЛ MAXI RANGE

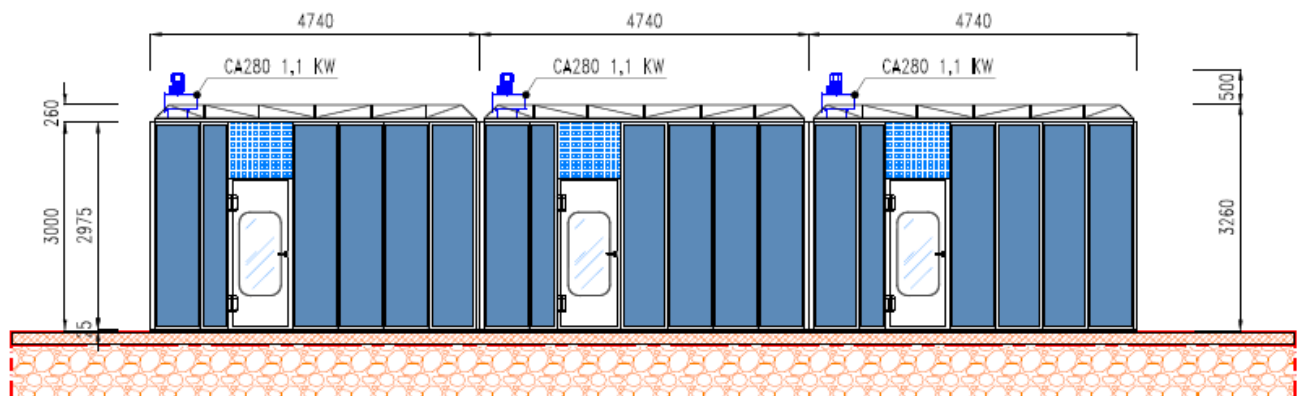


РАЗМЕРИ (mm)	ВЪНШНИ	ВЪТРЕШНИ
Дължина	21500	21300
Ширина	6260	6060
Височина	6665	6055

- Предна и задна моторизирана ролетъчна врата
- 4 броя странични сервисни врати за оператора
- Стени изолирани с минерална вата
- Изолиран филтриращ таван – изолиран с минерална вата

- 32 бр. осветителни LED тела в горната част
- 4 бр. входящи нагнетателно-отоплителни агрегатни групи модел SM1 с размери 924 (W) x 1470 (L) x 6665 (H) mm, всяка с по два мотора x 7,5 kW и по две центробежни турбини (Съвместими с Директивите ATEX)
- Общ дебит на входящия въздушен поток 76 000 m³/h
- 4 бр. газови горелки с директно модулиране (директен пламък), тип „V”, отговарящи на СЕ правилата, оборудвани със специални защитни противопожарни клапи
- АВТОМАТИЧЕН ПАНЕЛ ЗА УПРАВЛЕНИЕ С TOUCH SCREEN ДИСПЛЕЙ МОДЕЛ 184 И PLC SIEMENS S7-1500

ПОМЕЩЕНИЕ ЗА ПРИГОТВЯНЕ И СКЛАДИРАНЕ НА БОИТЕ, СЪСТОЯЩО СЕ ОТ ТРИ ЧАСТИ



РАЗМЕРИ (mm)	ВЪНШНИ	ВЪТРЕШНИ
Дължина	14220	14100
Ширина	3880	3760
Височина	2975	2975

- 3 бр. странични сервисни врати за операторите
- Стени, изолирани с минерална вата
- 2 бр. стени, изолирани с минерална вата, които разделят помещението на три части
- 3 бр. изходящи турбини с мотор 1,1 kW и общ въздушен дебит 7500 m³/h
- 3 бр. контролни панели ON/OFF
- Осветление: 500 Lux за всяка част. Общо за трите части – 6 бр. осветителни тела, всяко с по 4 бр. LED осветителни тела, общо 24 бр. LED осветителни тела на тавана на помещенията за подготовка на бои
- Всяко едно помещение е оборудвано с колонен климатизатор

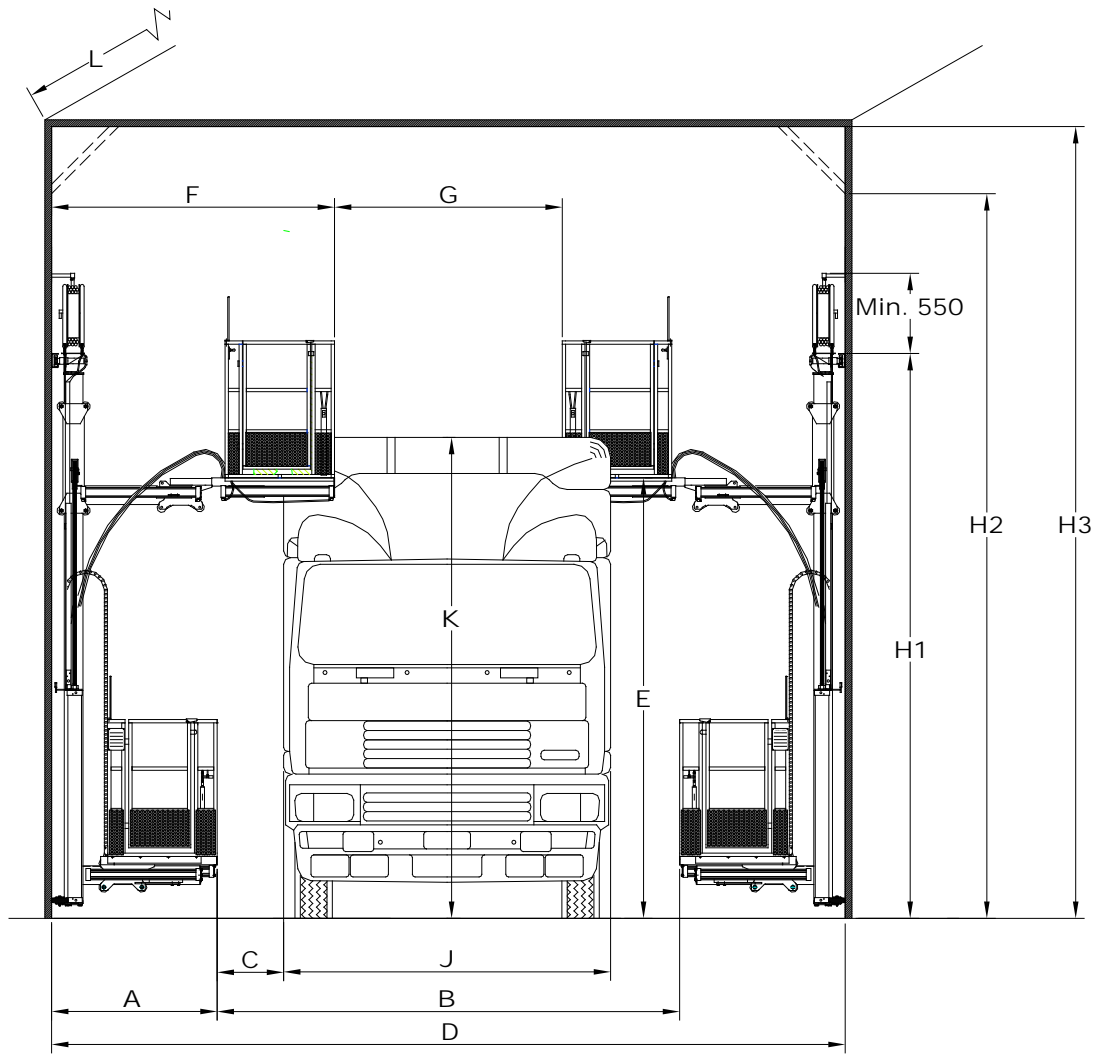
**2 броя мобилни платформи модел WALL-MAN,
производство на REGLO – Норвегия
за обслужване на операторите,
работещи в камерата за боядисване и сушене**



Платформите работят със сгъстен, пречистен и изсушен въздух с налягане: 6*-8,5 bar и дебит 350 ltr/min. Препоръчват се 7 bar
Температура на въздуха в камерата: Не трябва да надвишава 80 ° C по време на процеса на сушене

Техническа информация:

Полезен товар: 150 kg (= 1 човек + инструменти)
Скорост на повдигане/спускане: До 10-20 cm/sec - в зависимост от въздушното налягане и полезния товар
Скорост на придвижване на платформата: До припл. 50 m/min
Точки за фиксиране на релсите: На всеки 2m. **Важно!**
Захранване с въздух чрез маркуч навит на макара
Температура на въздуха (в камерата): Макс. 80 ° C
Цвят: RAL 5015
Дизайн: Монтират се на стената - без контакт с пода, ергономична работа
Конструкция: Заварена стомана
Нетно тегло: 320 kg
Енергия: Изцяло пневматично задвижвани
Функции: Триизмерно движение; нагоре/надолу, навътре/навън, наляво/надясно
Характеристики: Минимална поддръжка.
Управление: Вътре в клетката: Нагоре/надолу, навътре/навън, наляво/надясно
На нивото на земята: нагоре/надолу
Спирачки: Спирачна система в релса за стабилно позициониране.
Автоматична защита за предотвратяване на челен удар с обработваната конструкция



Type	A	B	C	D	E	F	G	H1	H2	H3	J	K	L
mm	1285	3490	120	6060	3675	2385	1290	4570	5555	6055	3250	4260	21380