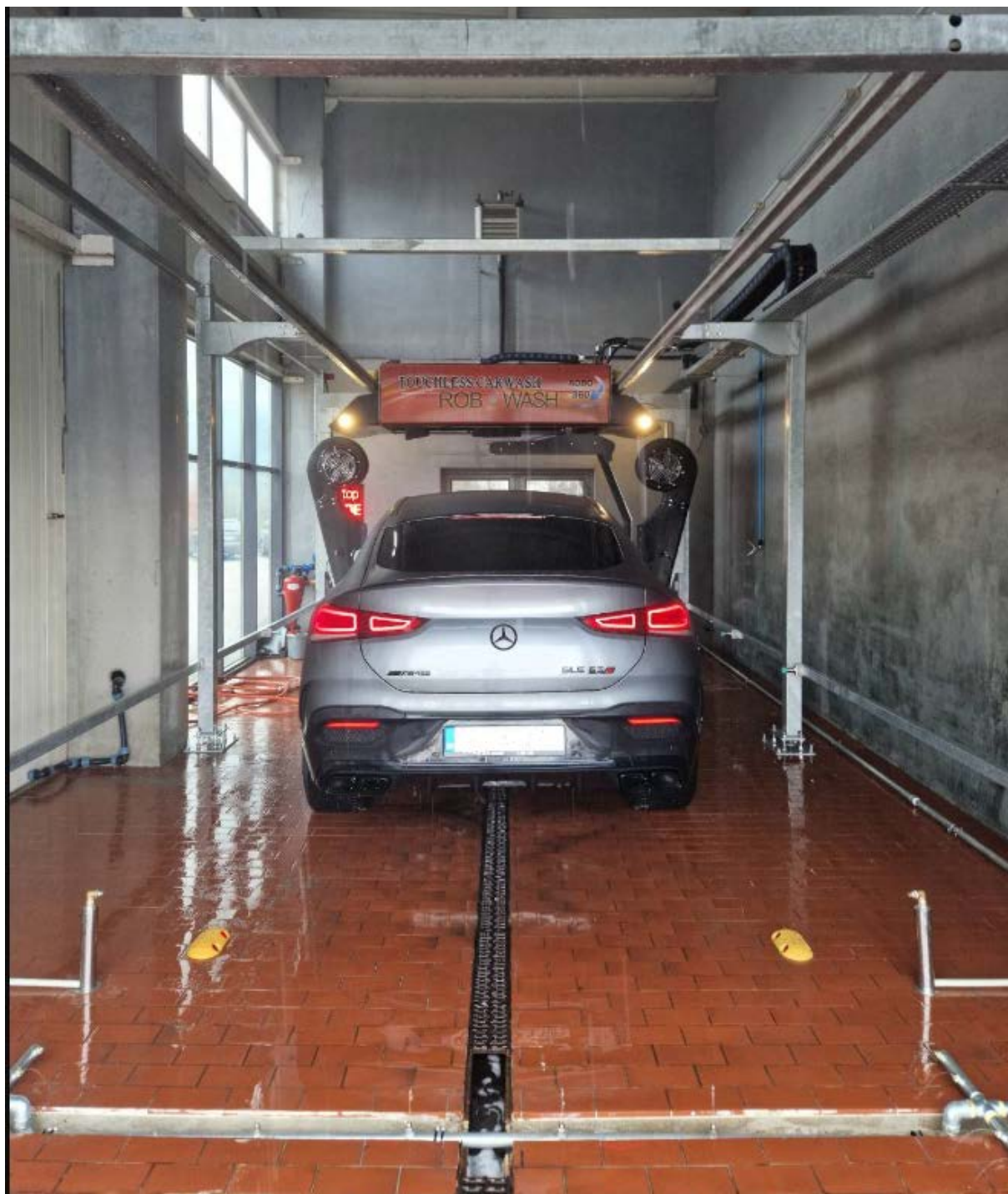


ROB WASH®

ТУРЦИЯ

АВТОМАТИЧНА БЕЗКОНТАКТНА АВТОМИВКА ЗА ИЗМИВАНЕ НА АВТОМОБИЛИ МОДЕЛ LK101KP 360 SMART С ПОДВИЖНО СУШЕНЕ





- ❖ Галванизирана метална конструкция, която се монтира към фундамента и към нея се монтира движещото се тяло на автомивката
- ❖ Машината автоматично определя размера на автомобила посредством 13 броя американски чувствителни сензори BANNER



3 бр. сензори за определяне широчината на автомобила



10 бр. сензори за определяне дължината на автомобила

- ❖ След определяне размера на автомобила, измиването се извършва от рамо с монтирани на него специални дюзи, въртящо се на 360° около автомобила, с възможност за регулиране на налягането между 10 и 90 бара



- ❖ Възможност за регулиране скоростта на движение на машината и въртенето на рамото, с оглед повишаване качеството на измиване и подсушаване

- ❖ Мощна помпа, поставена в специален защитен шкаф, осигуряваща измиването с високо налягане на водата



- ❖ Система за дозиране на 5 вида препарати с топла вода, посредством дозираци помпи SEKO - Италия. Топлата вода, смесена с препаратите, осигурява по-доброто му действие при обработка на автомобила.





- ❖ Ел. бойлер за осигуряване на топла вода
- ❖ Управлението на системата се извършва от промишлен компютър (PLC) марка DELTA. В предната част на ел. табло е поставен **touch screen панел**, от който се управляват и регулират всички функции и програми на машината.



- ❖ За останалите ел. елементи се използват компоненти от високо ниво (Omron, Schneider, Mitsubishi, Meanwell)
- ❖ За по-добър резултат на измиване, машината разполага с устройство за измиване с високо налягане на шасито, колелата и праговете и нанася препарат посредством смесване на химическия продукт с **топла вода**



- ❖ Вградена подвижна система за изсушаване на автомобила с 6 турбини –
4 горни турбини за изсушаване на хоризонталните части и 2 странични турбини за вертикалните части; въздушен дебит 34500 m³/h



- ❖ Възможност за дистанционно стартиране на машината от оператор



- ❖ Информационен LED дисплей, показващ текуща процедура и времетраенето ѝ



- ❖ Тролейна система от прешленест тип за движение на кабелите и маркучите, благодарение на която се удължава периода им на експлоатация



- ❖ Крепежни елементи

- ❖ Размери на помещението за монтаж на допълнителното оборудване на безконтактната автомивка – около 3 x 5 м. (виж чертежа по-долу).
При липса на достатъчно място, оборудването може да се монтира и на по-малка площ срещу допълнително заплащане.



- ❖ Всички движения на машината се извършват от електромотори, контролирани от честотни инвертори DELTA. Инверторите увеличават живота на механичните части и подобряват качеството на измиване и подсушаване.
- ❖ Ръчно източване на водата против замръзване (автоматично източване – опция)

Последователност на измиване на автомобила:

Пълна програма ~ 10 мин.

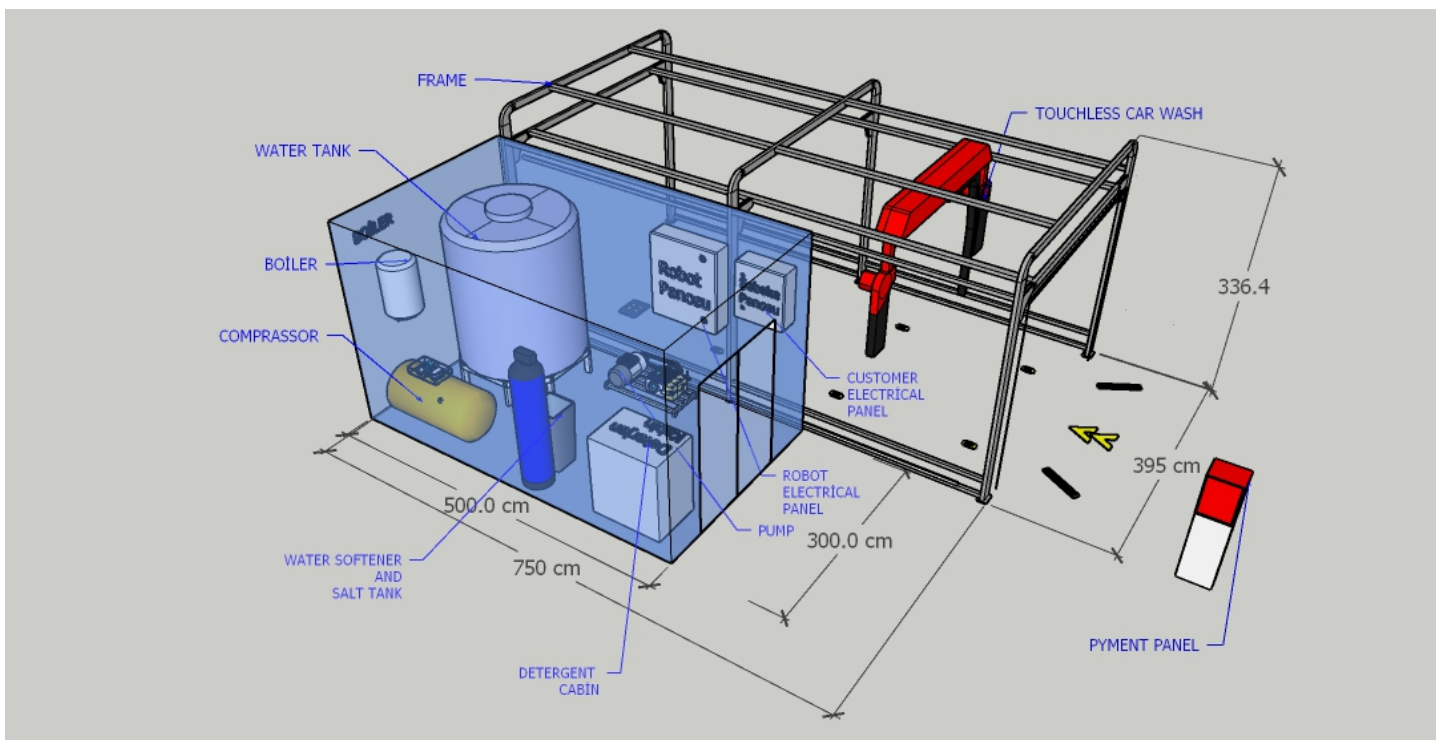
- 1. Нанасяне на препарат за измиване на колелата с топла вода**
- 2. Странично измиване на колелата, праговете и долно измиване на шасито под високо налягане**
- 3. Нанасяне на препарат за разкисване на насекоми с топла вода**
- 4. Нанасяне на емолиент (омекотител на мръсотията) с топла вода**
- 5. Нанасяне на активна пяна с топла вода**
- 6. Измиване под високо налягане със студена вода**
- 7. Нанасяне на вакса с топла вода**
- 8. Изплакване с омекотена и осмозисна вода (ОПЦИЯ)**
- 9. Изсушаване на горните и страничните части на автомобила**

Забележка: Възможност за настройване на програми с различни функции, време и скорост на измиване и подсушаване.

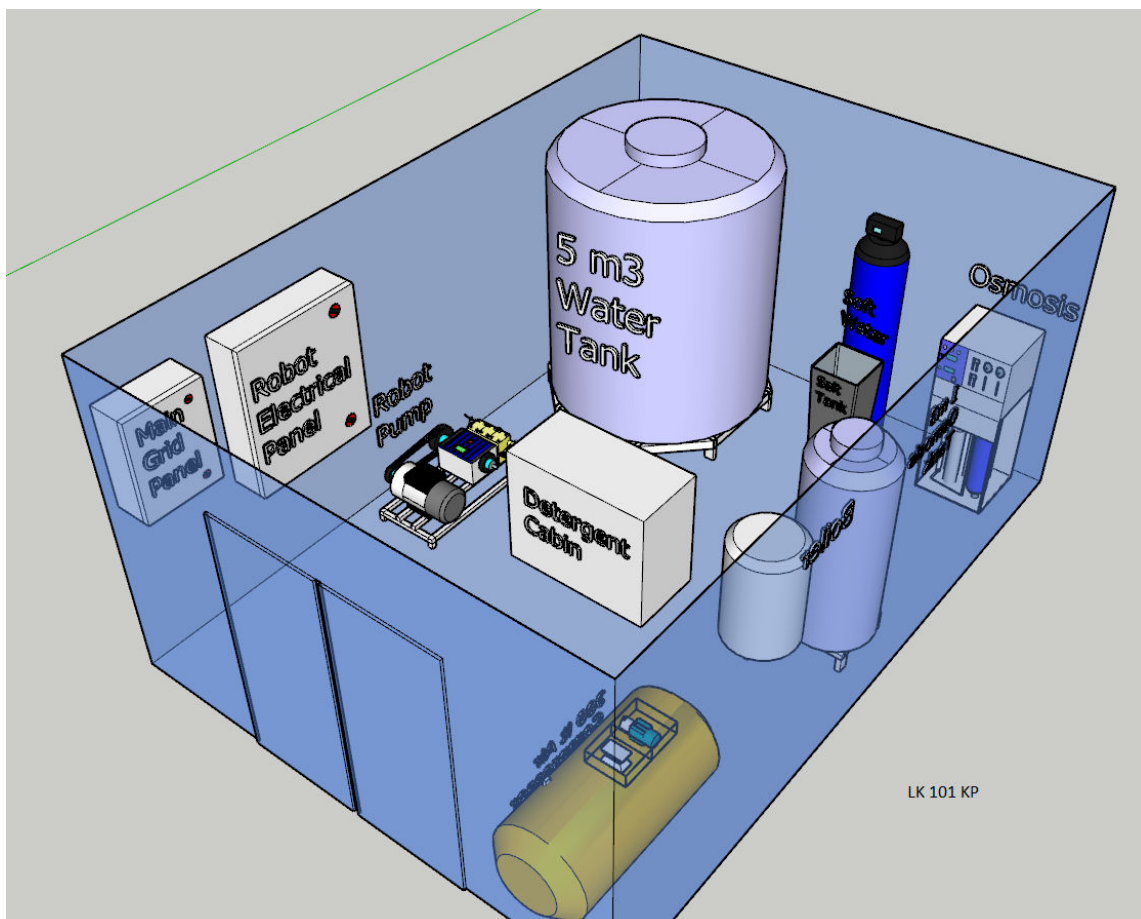
Техническа спецификация на машината:

| | |
|--|--|
| Макс. размер на автомобила | 510 (Д) x 210 (Ш) x 205 (В) см |
| Габаритен размер на машината | 700 (Д) x 395 (Ш) x 330 (В) см |
| Тегло | 3000 кг. |
| Захранване | Трифазно (380V, 50 Hz, 33 kW) |
| Мотор на помпата за високо налягане | 15 kW |
| Обща мощност на машината за измиване | 17 kW |
| Изсушаване на горни и странични части | 33 kW, 34500 m ³ /h |
| Дебит на помпата за вода | 120l/min |
| Налягане на помпата | 10 – 90 bar, възможност за настройване |
| Дюзи за измиване на шасито | 16 броя |
| Дюзи за измиване на купето | 18 броя |
| Дюзи за нанасяне на пяна | 8 броя |
| Консумация на вода за измиване на шаси | ~ 30л/кола |
| Консумация на вода за измиване на | ~160л/кола |
| Консумация на вода за нанасяне на пяна | ~ 7л/кола |
| Консумация на вода за нанасяне на вакса | ~ 1л/кола |
| Консумация на препарат за пяна | ~ 140гр/кола |
| Консумация на вакса | ~ 50гр/кола |
| Консумация на електричество със сушене | ~ 1,5 kW/кола |
| Време за измиване осреднено в зависимост от програмата | ~ 7 мин. |
| Система за активна пяна | Налична |
| Измиване на превозни средства с височина до 208см. | Автомобили, джипове и ванове |

Чертеж №1: Габаритни размери за монтаж на автомивката.



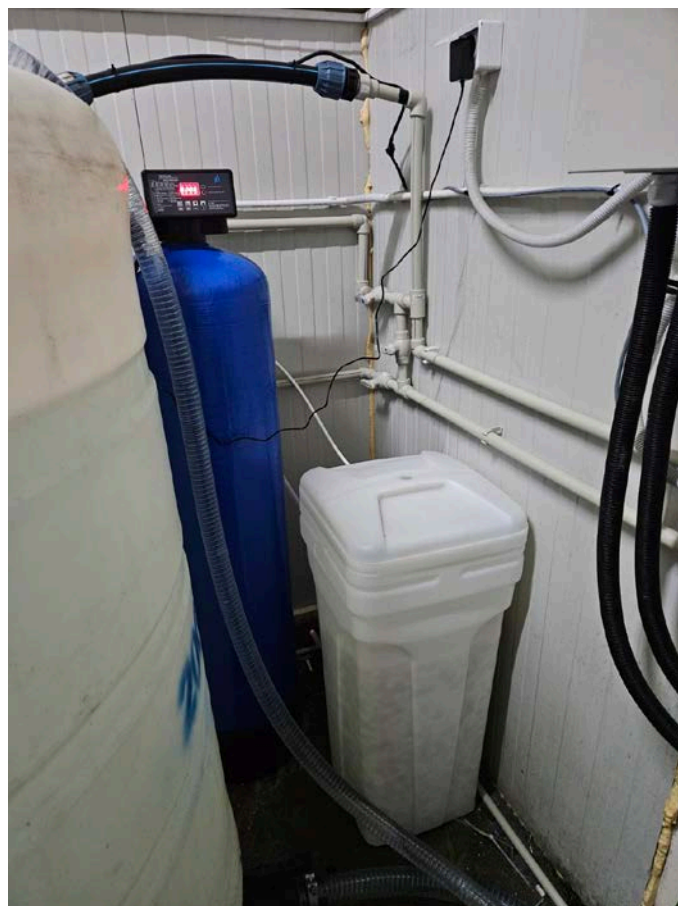
Чертеж №2: Необходимо помещение за монтаж на елементите към автомивката. Помещението се изгражда от клиента.



Забележка: За гарантиране качеството на измиване на автомобилите, е необходимо задължително да се използва омекотена вода и качествени препарати.

ОПЦИИ:

1. Система за омекотяване на водата с капацитет 2 m³/ч.:



**2. Система за осмоза на водата с капацитет 5 m³/ден,
с резервоар 1000 л.**

